

# COMPACT 3000

En liten och kompakt kombipanna avsedd för husbil, husvagn, båt m.m. Innanför plåtskalet på pannan finns inte bara den gasdrivna värmepannan utan även en varmvattenberedare av förrådstyp på 8 liter samt en elpatron med en maxeffekt på antingen 2100 W eller 3150 W.

I och med att allt är integrerat blir installationen mycket enkel och tidsbesparande samt att utrymmet för inbyggnaden blir minimalt.

Pannan kan monteras i stort sett var som helst.

Antingen inne i bostadsutrymmet som t.ex. i en garderob eller stuvutrymme, eller så monteras pannan utanför fordonet i t.ex. något förvaringsutrymme eller i ett mellangolv.

Avgasutsläppet kan antingen ske via en väggskorsten eller en skorsten monterad på fordonets tak.

I värmesystemet skall ett expansionskärl med 12 volts cirkulationspump monteras. En manöverpanel med rumstermostat krävs för att styra pannan.

Pannan är tillverkad i rostfritt och aluminium med ett plåtskal av aluzink.

## Compactpanna för takskorsten.

**3000 9301** Compactpanna med 2 kW elpatron.

**3000 9351** Compactpanna med 3 kW elpatron.

## Compactpanna för väggskorsten.

**3000 9421** Compactpanna med 2 kW elpatron.

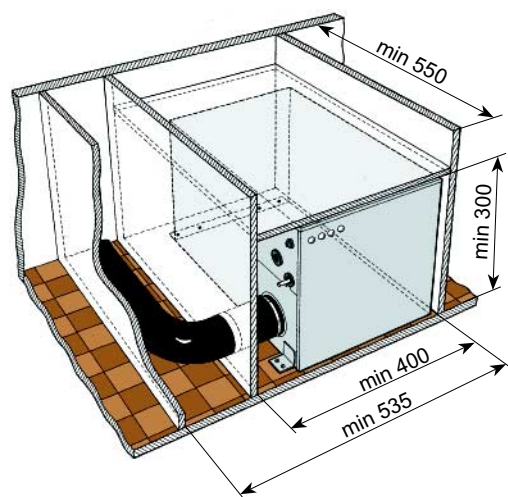
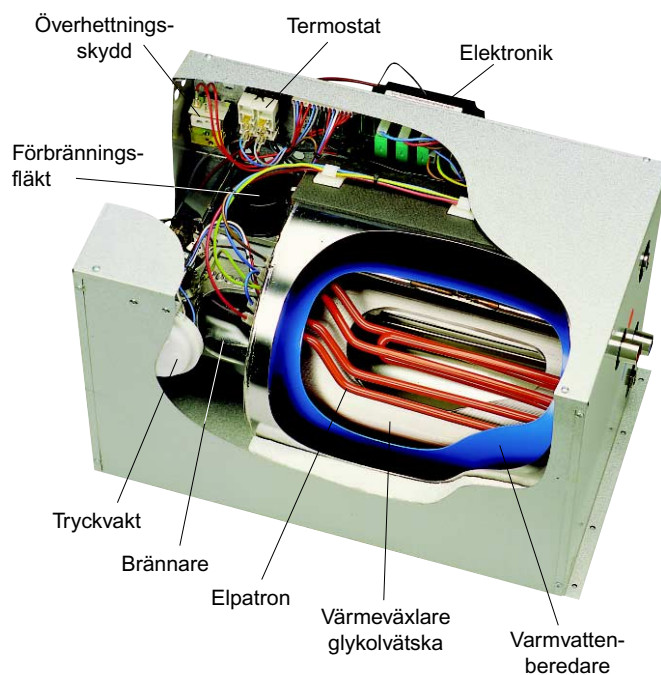
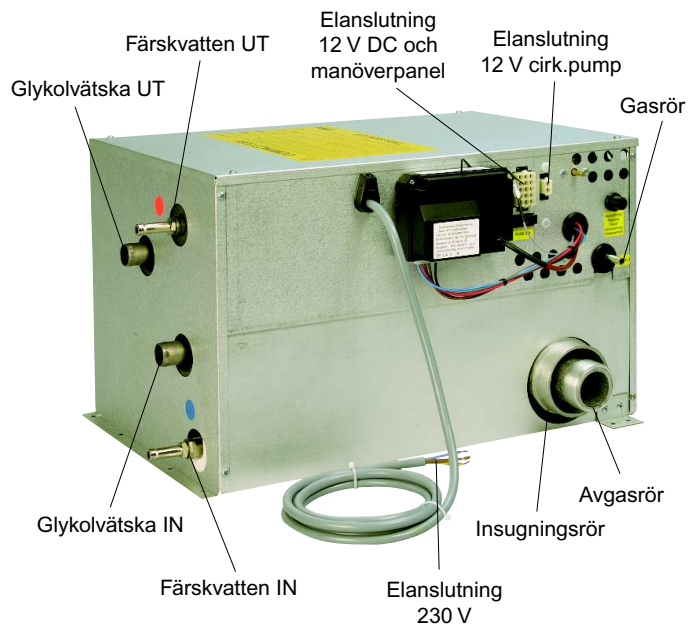
**3000 9451** Compactpanna med 3 kW elpatron.

För att installera och använda pannan behövs en del monteringsdetaljer. *Skorsten*, tak eller vägg beroende på vilken pannmodell som valts. *Insug-* respektive *avgasslang* (0,7-1,5 m för väggskorsten och 2,0-3,5 m för takskorsten). *Manöverpanel* med *anslutningskabel* i rätt längd. *Skarvkabel* mellan pannan och cirkulationspumpen. *Expansionskärl* och *12 V cirkulationspump*. En *luftningssats* rekommenderas till pannan samt *avtappningsrör*. *Nipplar* till färskvattenanslutningarna samt en *säkerhets/avtappningsventil* som monteras på färskvattenslangen.

## Teknisk data

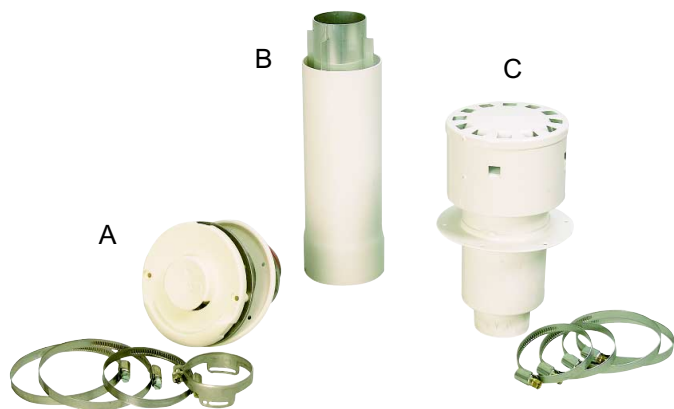
Gas:	Propan	Butan
Gastryck:	28-50 mbar	
Effekt:	5200 W	6000 W
Max gasförbrukning:	380 g/h	430 g/h
Effekt 2 kW elpatron:	1050 + 1050 W (230 V ~)	
Effekt 3 kW elpatron:	1050 + 1050 + 1050 W (230 V ~)	
Strömförbrukning inkl cirk.pump:	ca 1 A	
Vikt panna:	15,8 kg	
Volym glykolvätska:	4,1 liter	
Volym färskvatten:	8,4 liter	
Max tryck glykolvätska:	0,5 bar	
Max tryck färskvatten:	3,5 bar	

	Pannans mått	Min inbyggnadsmått
Höjd:	300 mm	300 mm
Bredd:	345 mm	400 mm
Djup:	490 mm	550 mm



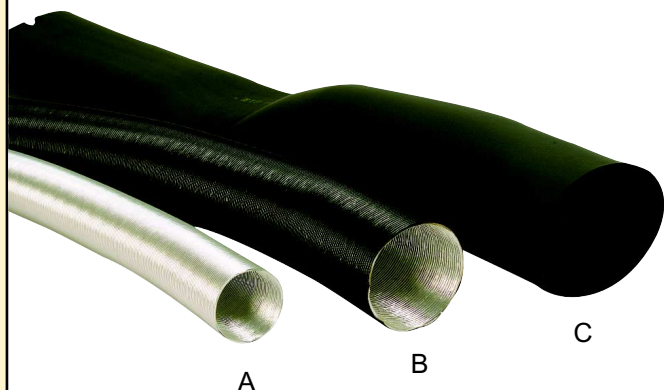
### Skorstenar

- A. **3000 500** Väggskorsten inkl. slangklämmor.
- B. **3000 320** Förlängningsrör för takskorsten vid vintercamping. Förlänger skorstenen 200 mm.
- C. **3000 300** Takskorsten inkl. slangklämmor. Håldiam. 76 mm. Max taktjocklek 60 mm. Höjd över tak, 95 mm.



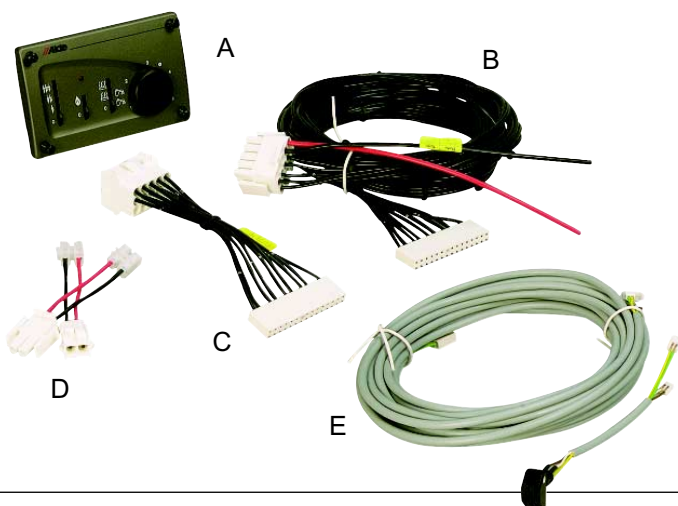
### Insug- / avgasslangar

- A. **3000 358** Avgasslang Ø 50 mm. 0,97 m.
- 3000 355** Avgasslang Ø 50 mm. 1,5 m.
- 3000 356** Avgasslang Ø 50 mm. 2,45 m.
- 3000 357** Avgasslang Ø 50 mm. 3,4 m.
- 3000 350** Avgasslang Ø 50 mm. 20 m/rulle.
- B. **3000 578** Insugningsslang Ø 75 mm. 0,97 m.
- 3000 575** Insugningsslang Ø 75 mm. 1,5 m.
- 3000 576** Insugningsslang Ø 75 mm. 2,5 m.
- 3000 577** Insugningsslang Ø 75 mm. 3,5 m.
- 3000 360** Insugningsslang Ø 75 mm. 20 m/rulle.
- C. **3000 361** Isoleringsslang 13 x 80 mm. 2,0 m. Monteras utanpå insugningsslangen.



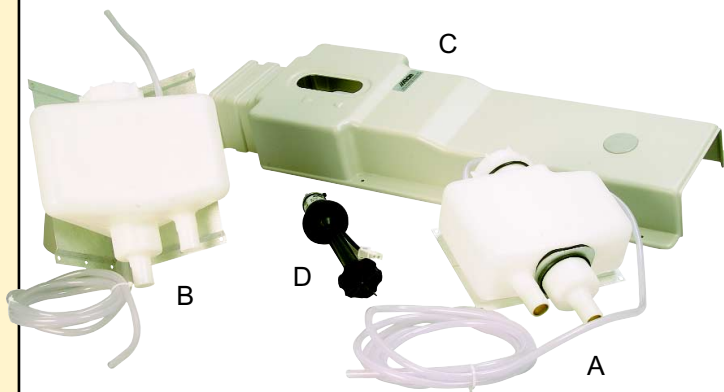
### Kablar / manöverpanel

- A. **3000 465** Manöverpanel med inbyggd termostat.
- B. **3000 466** Anslutningskabel, panna - panel, 2,5 m.
- 3000 467** Anslutningskabel, panna - panel, 5,0 m.
- 3000 468** Anslutningskabel, panna - panel, 8,5 m.
- C. **3000 469** Skarvkabel med 15 polig stiftlist i ena änden och 15 polig rektangulär kontakt i andra. Används när äldre panel byts ut mot 3000 465.
- D. **3000 505** Skarvkabel, panna - cirkulationspump.
- E. **3000 410** Fjärrgivare komplett inkl 8 m förlängningskabel. Används när manöverpanelens termostat påverkas av annan värmekälla.



### Expansionskärl / cirkulationspump 12 V

- A. **3000 420** Expansionskärl inkl väggfäste, fästmutter för cirk.pump och dräneringslang.
- B. **3000 495** Expansionskärl för hörnmontering inkl väggfäste, fästmutter för cirk.pump och dräneringslang.
- C. **3000 440** Skyddskåpa i ljusgrå plast för expansionskärl 3000 420.
- D. **2928 420** Cirkulationspump 12 V för montering i expansionskärlet. Snabbkoppling för skarvkabel 3000 505.



### Luftningsatser / avtappningsrör

- A. **1900 537** Luftningsatts med automatisk avluftare. Används för att lufta samt förhindra eventuell själv-cirkulation i värmesystemet.
- B. **1900 542** Automatisk avluftare. För att bygga om manuell luftare (mont.sats 1900 535) till automatisk.
- C. **1900 223** Avtappningsrör. Monteras närmast pannan. Underlättar avtappning av glykolvätskan i pannan när systemet skall tömmas.



### Cirkulationspump 12 V

- A. **3000 508** Cirkulationspump "Hella". Används till stora värmesystem i t.ex. husbilar. Monteras på rör-systemet.
- B. **3000 513** Monteringsatts till cirk.pump 3000 508. Består av två gummivinklar, kablage och gummilock.
- C. **3000 515** Monteringsatts till cirk.pump 3000 508. Består av gummivinkel, gummiförbindning, kablage och gummilock.



### Cirkulationspump 230 V

- 2750 310** Cirkulationspump 230 V för montering till Compact 3000. Komplet med manöverpanel och kabel. Monteras på rörsystemet. Ø 22 mm anslutning. Vikt 1,6 kg.



### Nipplar / ventiler

- A. **3000 473** Säkerhets/avtappningsventil, 3,5 bar. Används till Compact 3000. Ø 10 mm slanganslutning.
- B. **3000 471** Vinkel med inbyggd backventil som släpper in luft vid avtappning av beredaren. Ø 10 mm slanganslutning. Inkl 0,5 m slang till luftningen.
- C. **3000 470** Vinkel 90°. Ø 10 mm slanganslutning.

